



## 2020 Calendario raccolta olio esausto vegetale

GENNAIO						
D	L	M	M	G	V	Sa
			1	2	3	4
5	6	7	8	9	10	11
12	13	14	15	16	17	18
19	20	21	22	23	24	25
26	27	28	29	30	31	

FEBBRAIO						
D	L	M	M	G	V	Sa
						1
2	3	4	5	6	7	8
9	10	11	12	13	14	15
16	17	18	19	20	21	22
23	24	25	26	27	28	29

MARZO						
D	L	M	M	G	V	Sa
1	2	3	4	5	6	7
8	9	10	11	12	13	14
15	16	17	18	19	20	21
22	23	24	25	26	27	28
29	30	31				

APRILE						
D	L	M	M	G	V	Sa
			1	2	3	4
5	6	7	8	9	10	11
12	13	14	15	16	17	18
19	20	21	22	23	24	25
26	27	28	29	30		

MAGGIO						
D	L	M	M	G	V	Sa
						1 2
3	4	5	6	7	8	9
10	11	12	13	14	15	16
17	18	19	20	21	22	23
24	25	26	27	28	29	30
31						

GIUGNO						
D	L	M	M	G	V	Sa
	1	2	3	4	5	6
7	8	9	10	11	12	13
14	15	16	17	18	19	20
21	22	23	24	25	26	27
28	29	30				

LUGLIO						
D	L	M	M	G	V	Sa
			1	2	3	4
5	6	7	8	9	10	11
12	13	14	15	16	17	18
19	20	21	22	23	24	25
26	27	28	29	30	31	

AGOSTO						
D	L	M	M	G	V	Sa
						1
2	3	4	5	6	7	8
9	10	11	12	13	14	15
16	17	18	19	20	21	22
23	24	25	26	27	28	29
30	31					

SETTEMBRE						
D	L	M	M	G	V	Sa
			1	2	3	4 5
6	7	8	9	10	11	12
13	14	15	16	17	18	19
20	21	22	23	24	25	26
27	28	29	30			

OTTOBRE						
D	L	M	M	G	V	Sa
				1	2	3
4	5	6	7	8	9	10
11	12	13	14	15	16	17
18	19	20	21	22	23	24
25	26	27	28	29	30	31

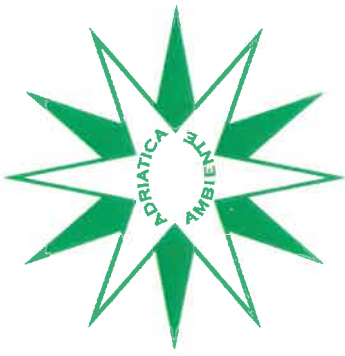
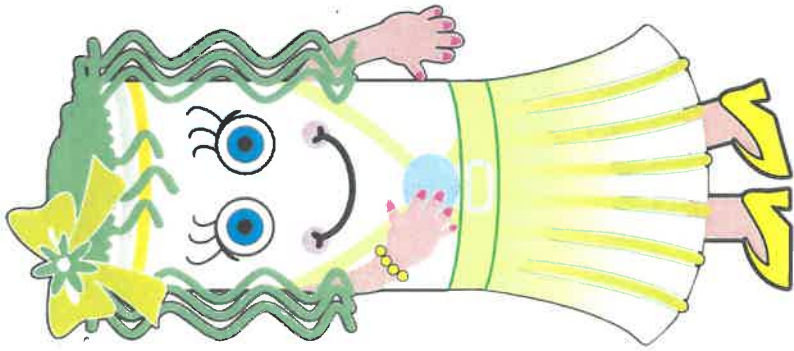
NOVEMBRE						
D	L	M	M	G	V	Sa
1	2	3	4	5	6	7
8	9	10	11	12	13	14
15	16	17	18	19	20	21
22	23	24	25	26	27	28
29	30					

DICEMBRE						
D	L	M	M	G	V	Sa
			1	2	3	4 5
6	7	8	9	10	11	12
13	14	15	16	17	18	19
20	21	22	23	24	25	26
27	28	29	30	31		

Ritiro il 1° lunedì' del mese Roseto centro zona A ●

Ritiro il 2° lunedì' del mese Frazioni zona B e C ● (escluso Casal Thaulero e Loc. Tanesi)

La raccolta verrà effettuata durante l'intera giornata lavorativa- I contenitori dovranno essere posizionati la sera prima



**Adriatica  
Ambiente**



*garanzia anno  
per l'ambiente*

**RACCOLTA  
OLIO VEGETALE  
ESAUSTO**

Numero Verde  
**800 601 552**

[WWW.ADRIATICAAMBIENTE.IT](http://WWW.ADRIATICAAMBIENTE.IT)  
[ADRIATICA.AMBIENTE@ALICE.IT](mailto:ADRIATICA.AMBIENTE@ALICE.IT)